

POHLEDY

ČLENĚNÍ OBJEKTŮ ŠKOLY

- A–S001 – ZÁKLADNÍ ŠKOLA – II. STUPĚŇ
B–S002 – ZÁKLADNÍ ŠKOLA – I. STUPĚŇ – MIMOŠKOLNÍ VÝCHOVA
C–S003 – TĚLOVÝČNA, SKLAD NÁŘADÍ
D–S004 – DRUŽINA

POHLED JIHOVÝCHODNÍ

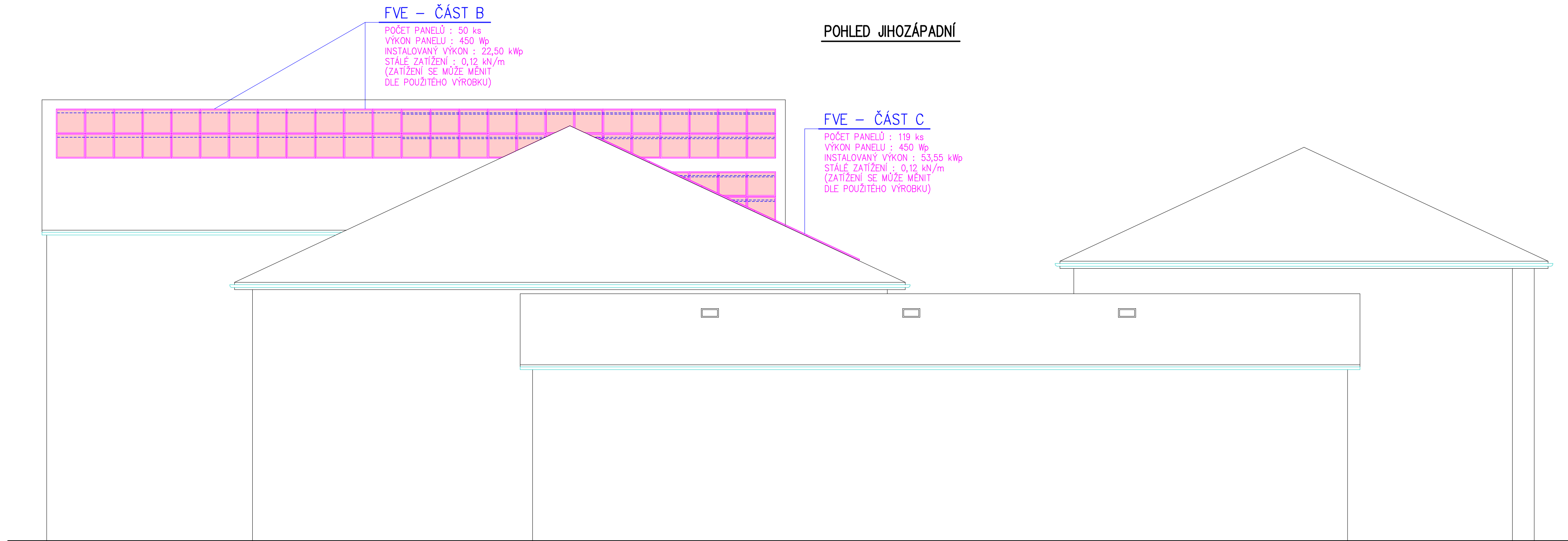
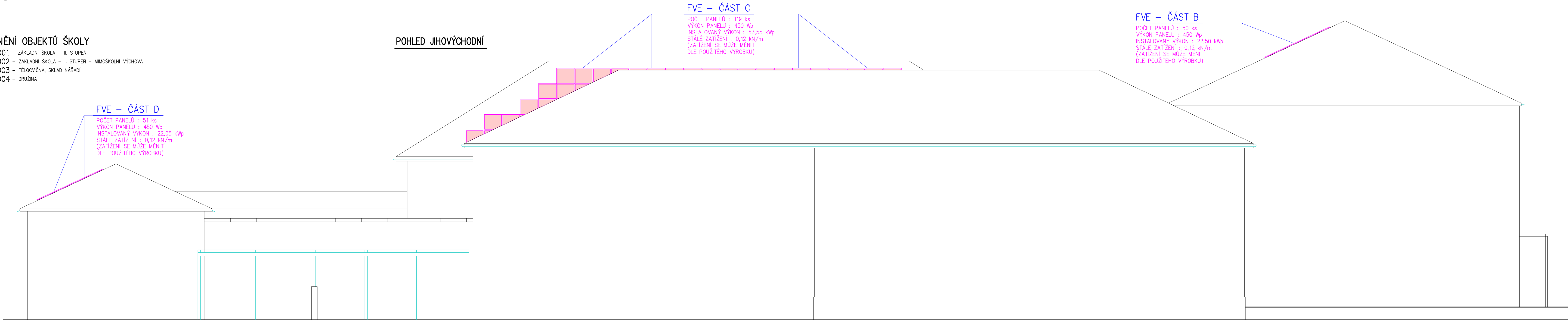
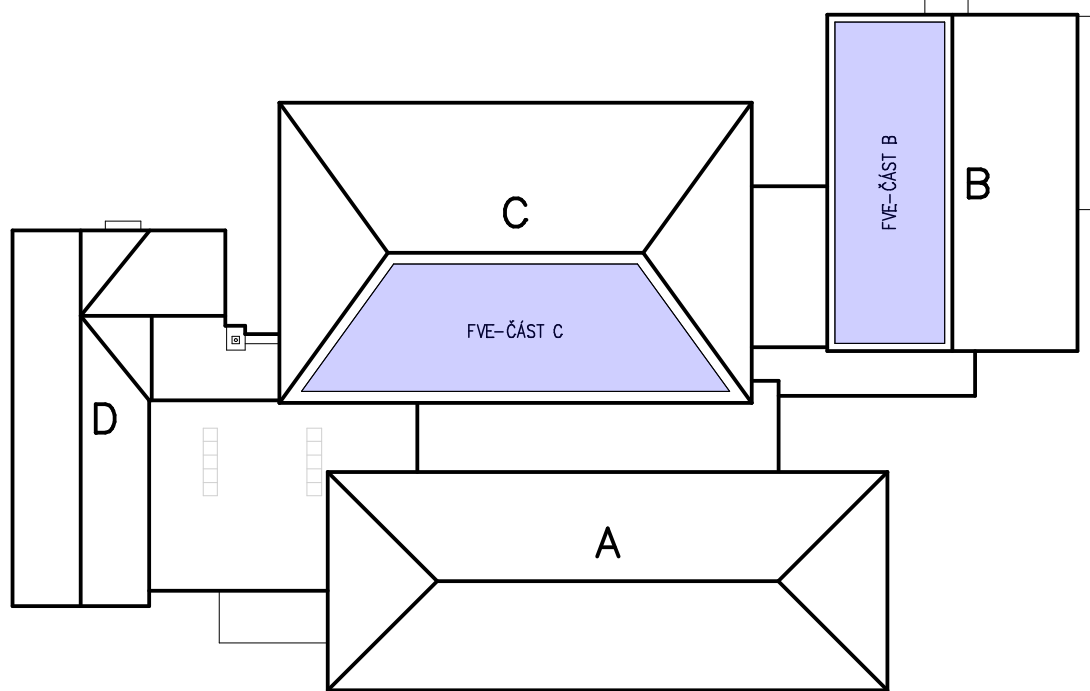


SCHÉMA OBJEKTU



LEGENDA ZNAČEK

- FV PANEL 450 Wp
- MDAC2 HYBRID
- MDAC3a,b HYBRID
- R-DC2
- R-DC3a,b
- BAT-2a,b
- BAT-2a,b
- R-FVE-2
- R-FVE-3
- ER+HR
- STŘÍDAČ 3F ASYMETRICKÝ – HYBRIDNÍ – 29,9 kW
- STŘÍDAČ 3F ASYMETRICKÝ – HYBRIDNÍ – 29,9 kW
- DC ROZVADĚČ STRINGŮ, JIŠTĚNÍ A PŘEPĚTOVÁ OCHRANA
- DC ROZVADĚČ STRINGŮ, JIŠTĚNÍ A PŘEPĚTOVÁ OCHRANA
- 5x BATERIE VN – MODUL – 3,73 kWh
BATERIOVÉ ÚLOŽIŠTĚ – CELKEM 18,63 kWh
- 5x BATERIE VN – MODUL – 3,73 kWh
BATERIOVÉ ÚLOŽIŠTĚ – CELKEM 18,63 kWh
- NOVÝ ROZVADĚČ FVE-2
- NOVÝ ROZVADĚČ FVE-3
- STÁVAJÍCÍ ELEKTROMĚROVÝ A HLAVNÍ ROZVADĚČ

NASTAVENÍ OCHRAN A PODMÍNKY PŘIPOJENÍ FVE

- Napětová ochrana dvoustupňová :
- Podpětová :
1. stupeň – 0,9 Un, čas vybojení 0,5 sec.
2. stupeň – 0,8 Un, čas vybojení 0,1 sec.
- Přepětová :
1. stupeň – 1,1 Un, čas vybojení 0,5 sec.
2. stupeň – 1,2 Un, čas vybojení 0,1 sec.
- Frekvenční ochrana dvoustupňová :
- Nadfrekvence :
1. stupeň – 48,0 Hz, čas vybojení 0,5 sec.
2. stupeň – 47,5 Hz, čas vybojení 0,1 sec.
- Nadfrekvence :
1. stupeň – 50,2 Hz, čas vybojení 0,5 sec.
- Připojování výroby k distribuční soustavě :
- Při opětovném zapnutí výroby (po stavu působení ochrany a vybojení prvku, který odpovídá výrobě jako celek) bude postupováno v souladu s usti par. 13, odst.3, písm. d), VyhLč. 79/210 Sb. V případě, automatického připojení se smí výrobna připojit k distribuční soustavě nejdříve v okamžiku, kdy napětí v distribuční soustavě bylo v předcházejících 20 minutách bez přerušení ve výše uvedených hodnotách nebo po 5 minutách s gradientem nárůstu výkonu maximálně 10% Pn/min.
- Řízené odpínání FVE
- 0-30-60-100% HDO(GSM)

POZNÁMKY

- VNITŘNÍ ELEKTROINSTALACE ŘEŠENY KABELY :
- V ELEKTROINSTALAČNÍCH TRUBKÁCH, LIŠTÁCH A ŽLABECH


DOPORUČENÍ

- DOPRŮČUJÍ NA OBJEKTECH PROVÉST KOMPLEXNÍ OCHRANU PŘED BLESKEM DLE ČSN EN 62305 – DOPLNĚNÍM TYČOVÝCH JÍMAČŮ

NEDILNOU SOUČÁSTÍ VÝKRESOVÉ DOKUMENTACE JE TECHNICKÁ ZPRÁVA

Proudová soustava : 3 PEN, 400/230 V, 50 Hz stř. TN–C–S : 2,1000 V, ss. IT

Ochrana dle ČSN 33 2000–4–41 ed.3 +Z1 : automatickým odpojením od zdroje – normálně dle čl. 411.4 v sítích NN
Typ měření : B

VYPRACOVAL Martin KOJÁN	ZODP. PROJEKTANT Martin KOJÁN	AUTORIZOVANÝ PROJEKTANT – HP Ing. Jiří HORÁK – ČKAIT 1102406		
OBECNÍ ÚŘAD : FRANCOVA LHOTA [542644]				
INVESTOR : Obec Francova Lhota, Francova Lhota 325, FRANCOVA LHOTA, 756 14				
STAVBA : p.č. st. 467, k.ú. FRANCOVA LHOTA [634581]				
H.J.P. : ELPROJEKT, Ing. Jiří HORÁK, Poděbradova 4/1843, NOVÝ JIČÍN, 741 01				
FOTOVOLTAICKÁ ELEKTRÁRNA 76,05 kWp NA STŘEŠE ZÁKLADNÍ ŠKOLY FRANCOVA LHOTA 190, FRANCOVA LHOTA, 756 14				
ČÁST OBJEKT	D.1.4 D.1.4.7	TECHNIKA PROSTŘEDÍ STAVBY FOTOVOLTAICKÁ ELEKTRÁRNA – ZÁKLADNÍ ŠKOLA	FORMÁT DATUM ÚČEL ČÍSLO ZAKÁZKY	7 x A4 01/2023 DSP 2023-03/03
VÝKRES	POHLEDY		MĚŘÍTKO : 1:100	ČÍSLO VÝKRESU : D.2